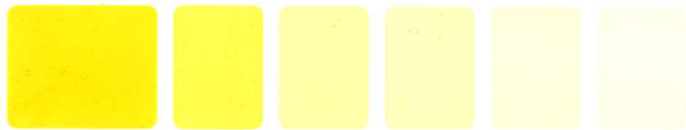
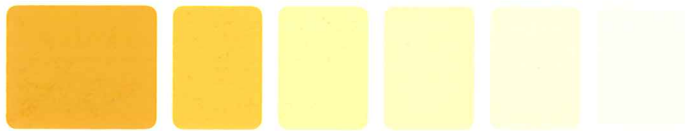


Vollton 1:1 1:10 1:20 1:50 1:100



Gelb 501*



Gold 518*



Mandarin 519*



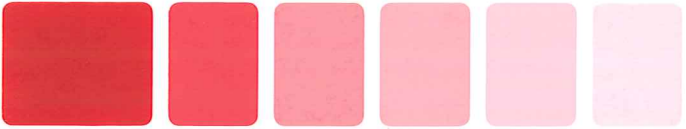
Apricot 520*



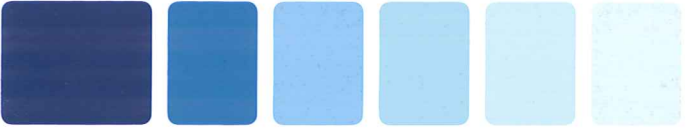
Koralle 527*



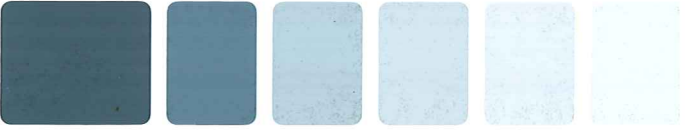
Orange 502*



Rot 503*



Blau 504



Mattblau 555

* Diese Farben für außen nur im Vollton verwenden!

Vollton 1:1 1:10 1:20 1:50 1:100



Maigrün 522*



Grün 505



Chromoxidgrün 509



Tundra 524



Umbra, grünlich 508



Ocker 506



Terrakotta 521



Zigarre 526



Oxidbraun 511

Vollton 1:1 1:10 1:20 1:50 1:100



Oxidrot 507



Erdbraun 554



Dunkelbraun 513



Oxidschwarz 510



Konstantgelb 512



Weinrot 516



Violett 537



Ultramarinblau 536

Farbtonabweichungen gegenüber dem Original sind drucktechnisch bedingt.

Vollton- und Abtönfarbe

- für lichtechte Anstriche im Innen- und Außenbereich
- Nassabriebbeständigkeit Klasse 2 nach DIN EN 13300
- scheuerbeständig
- wetterfest und UV-stabil
- Glanzgrad matt
- sehr ergiebig
- hohe Farbkraft
- bestes Mischverhalten

Untergrundvorbereitung: Der Untergrund muß trocken, tragfähig und frei von Trennmitteln (Staub, Schalöl u. ä.) sein. Stark saugende, sandende und kreative Untergründe mit PUFAS Tiefengrund LF grundieren.

Verwendung als Volltonfarbe: PUFAS Vollton- und Abtönfarbe mit Pinsel, Rolle oder Spritzgerät verarbeiten. Für den Grundanstrich kann die Farbe mit 5–10 % Wasser verdünnt werden. Nach Durchtrocknung des Erstanstriches den Deckanstrich unverdünnt oder mit max. 5% Wasserzugabe ausführen. Nicht unter +5 °C Objekt- und Raumtemperatur verarbeiten. Werkzeuge sofort nach Gebrauch mit Wasser reinigen.

Verbrauch: 150–200 ml/m² bei einmaligem Anstrich – je nach Untergrundbeschaffenheit.

Verwendung als Abtönfarbe: PUFAS Vollton- und Abtönfarbe eignet sich hervorragend zum Abtönen von Dispersions- und Leimfarben, Kunstharzputzen und ähnlichen wasserbasierten Materialien. Für die abgetönten Produkte gelten die Verarbeitungsrichtlinien des betreffenden Werkstoffes.

Die mit einem * gekennzeichneten Farbtöne sind für lichtechte Außenanstriche nur im Vollton zu verwenden.

Die Farbtöne 506, 507, 508, 510, 511, 513, 521, 526 und 554 eignen sich zum Abtönen von Silikatfarben (max. Zugabemenge 10 %). DIN-Norm beachten!

Produkt-Code: M-DF01

Diese Farbtonkarte wurde im Druckverfahren hergestellt. Geringe Farbtonabweichungen gegenüber den Originalfarbtönen sind daher unvermeidbar und kein Grund zur Beanstandung.

Je nach eingesetzter Weißdispersion sowie nach Art, Struktur und Saugfähigkeit des Untergrundes kann es zu geringen Farbtonabweichungen kommen. Es empfiehlt sich, vor der Verarbeitung mit einem Probestrich zu prüfen, ob der gewünschte Farbton mit der Ausmischung übereinstimmt.

Farbkompetenz Sichere Ergebnisse durch bewährtes System

PUFAS bietet dem Profi eine hochwertige Produktpalette für Farbanstriche: Von der Untergrundvorbereitung über Füll- und Glättarbeiten bis zur wetterfesten Beschichtung etc.



DIE MALERMARKE



PUFAS Tiefengrund LF festigt sandende Untergründe.



pufamur und pufaplast zum Füllen und Glätten



PUFAS Fassadenweiss beschichtet wetterfest.



PUFAS Superweiss-DIN deckt zuverlässig.



PUFAS Werk KG
Postfach 1469
D-34334 Hann. Münden
Tel. 0 55 41/70 03-01
www.pufas.com

Werk 2: Sagard/Rügen



robin



Peintures ROBIN S.A.
31 rue de la Gare L-8705 Useldange
Tél. 23 63 23-1 peintures@robin.lu

ROBIN Leudelange s.à.r.l.
7 rue Jean Fischbach z.a. am Bann
L-3372 Leudelange
Tél. 49 31 61-1
peintures.standex@robin.lu

www.robin.lu

PUFAS

Vollton- und Abtönfarbe

Maler-Qualität

hochdeckend
innen und außen



- für farbige Anstriche und zum Abtönen weißer Dispersionsfarben
- witterungs- und scheuerbeständig
- lösungsmittelfrei
- emissionsarm